



# RADLADER

## 721E-721EXT-721EXR 821E-821EXR



	<b>721E</b>	<b>721EXT</b>	<b>721EXR</b>	<b>821E</b>	<b>821EXR</b>
Motorleistung	137 kW/183 PS	137 kW/183 PS	137 kW/183 PS	159 kW/213 PS	159 kW/213 PS
Einsatzgewicht (max.)	14500 kg	14650 kg	15071 kg	17166 kg	18425 kg
Ladeschaufel	2,40 - 2,70 m <sup>3</sup>	2,40 - 2,70 m <sup>3</sup>	2,30 - 2,70 m <sup>3</sup>	2,80 - 3,30 m <sup>3</sup>	2,60 - 3,40 m <sup>3</sup>

## PERFEKTE KONTROLLE

Das drehmomentgesteuerte Automatikgetriebe verfügt über eine Reversierfunktion die jederzeit einen einfachen Wechsel der Fahrtrichtung per Kippschalter erlaubt. Eine automatische Schaufelrückstellung und ein optional erhältliches ‚Ride-Control‘-Laststabilisierung-System erlauben ein schnelles und ermüdungsfreies Arbeiten und garantieren eine hohe Produktivität.

**Optimaler Bedienkomfort. Hohe Leistung.**

## OPTIMALES ARBEITSUMFELD

Eine deutlich breitere und längere Kabine bietet erheblich mehr Platz im Innenraum und noch mehr Beinfreiheit für den Fahrer. Der Geräuschpegel in der Kabine ist dabei einer der niedrigsten im Wettbewerb. Alle Bedienelemente befinden sich in bequemer Reichweite. Alle wichtigen Funktionen sind über eine leichtgängige Einhebel-Servosteuerung direkt abrufbar. Optional ist eine Klimaanlage erhältlich.

**Außergewöhnlicher Komfort. Optimale Produktivität.**

## LEISTUNGSSTARKE KONSTRUKTION

Ein in der Fahrzeugmitte angeordnetes Kühlermodul sorgt für eine verbesserte Gewichtsverteilung. Der weit nach hinten verlagerte Motor wirkt dabei als zusätzliches Gegengewicht und reduziert so das Gesamtgewicht.

**Ausgewogene Gewichtsverteilung.  
Hervorragende Stabilität.**



## HOHE EFFEKTIVITÄT

Das zentrale Kühlermodul garantiert eine zuverlässige Kühlung und damit eine höhere Lebensdauer aller Komponenten.

Eine automatische Laufrichtungsumkehr der Lüfter sorgt dabei für eine ständige Reinigung der Kühler und reduziert so Ausfallzeiten.

**Hohe Effizienz. Hohe Wirtschaftlichkeit.**

## OPTIMALE ZUGÄNGLICHKEIT

Die einteilige elektrisch öffnende Motorhaube erlaubt einen einfachen und schnellen Zugang zu allen Motorkomponenten. Routinekontrollen und regelmäßige Wartungsarbeiten können so bequem aus dem Stand erledigt werden. Sinnvoll angeordnete Ablassventile für die Betriebsmittel verhindern eine Verschmutzung des Bodens.

**Umweltfreundliches Design.**

**Maximale Verfügbarkeit.**

## HERVORRAGENDE RUNDUMSICHT

Die abgeflachte Heckklappe bietet eine hervorragende Sicht nach hinten, während die bis auf den Kabinenboden reichenden Frontscheiben einen ungestörten Blick nach vorn auf Arbeitsbereich, Ausrüstung und Vorderräder erlaubt. Auf der Motorhaube sind Ansaugluftfilter und Auspuff hintereinander angeordnet, um ein optimales Sichtfeld zu garantieren.

**Perfekte Sicht. Optimale Betriebssicherheit.**



## WIRTSCHAFTLICH UND LEISTUNGSSTARK

Der elektronisch geregelte CASE 667TA/ED Common-Rail-Dieselmotor bietet drei vorwählbare Leistungsstufen für hohe Produktivität bei maximaler Effektivität.

Die verschiedenen Leistungsstufen garantieren dabei bei jedem Einsatz eine optimale Abstimmung von Motor und Hydraulikleistung. Eine automatische Drehzahlrückstellung im Leerlauf verringert dabei den Geräuschpegel und reduziert den Verbrauch.

**Maximale Leistung. Minimaler Verbrauch.**

## MOTOR



Die Modelle 721E und 821E werden von einem Tier III Common-Rail-Dieselmotor der Baureihe CASE 667TA/EED angetrieben. Der elektronisch geregelte 6,7-Liter-Motor verfügt über drei verschiedene Leistungsstufen, die für jeden Einsatzzweck eine optimale Anpassung von Leistung und Drehmoment bereitstellt und damit den Kraftstoffverbrauch deutlich reduziert.

Über die Instrumentenkonsole kann der Fahrer unter vier verschiedenen Betriebsarten wählen. Im Standard-Modus läuft der Motor mit Nenndrehzahl und es wird maximale Leistung für Hydraulik und Förderpumpen bereitgestellt. Bei besonders schweren Einsätzen kann in der Betriebsart ‚Max. Power‘ über eine PowerBoost-Funktion eine zusätzliche Leistung von 5,5% beim 721E und 11% beim 821E abgerufen werden.

Bei leichteren Einsätzen können über die Betriebsart ‚Economy‘ Motordrehzahl und Leistung gesenkt und damit Kraftstoffverbrauch und Geräuschemissionen deutlich reduziert werden. Im Automatik-Modus wird die Motorleistung bei Grabeinsätzen automatisch an die benötigte Hydraulikleistung angepasst. Die elektronische Motorregelung verfügt über drei verschiedene Drehzahlvoreinstellungen für den Leerlauf und kann so zusätzlich den Wirkungsgrad der Maschine und den Kraftstoffverbrauch optimieren.

## SICHT NACH VORNE



Die ergonomisch gestaltete Kabine der neuen E-Serie ist im Vergleich zu den Vorgängermodellen noch einmal deutlich größer geworden. Die dreiteilige, vom Boden bis zum Dach durchgehend verglaste Frontscheibe bietet einen ungestörten Blick auf Ausrüstung und Schaufel. Der Fahrer hat eine hervorragende Sicht auf die Vorderräder. Dadurch wird ein schnelles Manövrieren der Maschine und genaues Platzieren von Traglasten wie etwa Paletten erheblich erleichtert. Die Ladespiele werden dadurch erheblich beschleunigt und die Arbeitsleistung insgesamt verbessert. Die überarbeiteten Schutzbleche verhindern auch bei schlechtesten Bodenverhältnissen ein Verschmutzen der Frontscheibe und sorgen zusammen mit der kraftvollen Scheibenwaschanlage immer für klare Sicht. Die zentrale Instrumentenkonsole ist auch bei den kompakten Abmessungen leicht ablesbar und erlaubt eine freie Sicht auf die Hubarme und Ausrüstung. Damit ist auch bei unübersichtlichen Baustellen immer ein sicherer Betrieb gewährleistet.

## SICHT NACH HINTEN



Die abgeflachte Motorhaube erlaubt einen ausgezeichneten Blick vom Fahrerplatz auf den rückwärtigen Arbeitsbereich. Ansaugluftfilter und Auspuff sind in einer Linie hintereinander in der Mitte der Haube angeordnet.

Durch das große einteilige Heckfenster, bei dem sich die Querstreben in Höhe des Fahrersitzes befinden, können zwei Drittel der Heckpartie völlig ungestört überblickt werden, was gerade bei Ladeeinsätzen oder beim Verfahren von Paletten mit der XT-Version erhebliche Vorteile bietet. Der hintere Scheibenwischer ist bereits in der Standardausrüstung enthalten und sorgt bei allen Wetterbedingungen für klare Sicht.

Bei beengten Raumverhältnissen können alle Geräte der E-Serie am Heck mit zusätzlichen Videokameras für einen sicheren Betrieb beim Reversieren ausgerüstet werden.

## FAHRERKABINE

Sowohl beim 721E als auch beim 821E hat die Fahrerkabine im Vergleich zur Vorserie in den Abmessungen noch einmal deutlich zugelegt. Sie bietet für den Fahrer noch mehr Innenraum und verfügt über einen der niedrigsten Geräuschpegel im gesamten Wettbewerb. Die große Einstiegstür in voller Bauhöhe auf der linken Fahrerseite kann in einem Winkel bis zu 180° geöffnet werden und bietet so einen bequemen Einstieg für den Fahrer. Um Beschädigungen zu vermeiden, kann die Tür in geöffneter Position arretiert werden. Das rechte Kabinenfenster kann für eine bessere Belüftung entweder nur einen Spalt aufgestellt oder aber auch komplett geöffnet und dieser Stellung arretiert werden. Optional ist eine Klimaanlage erhältlich.

Überall in der Kabine sind Ablagen für den Fahrer vorhanden. Bei eingebauter Klimaanlage gehört dazu auch ein abschließbares Kühlfach.



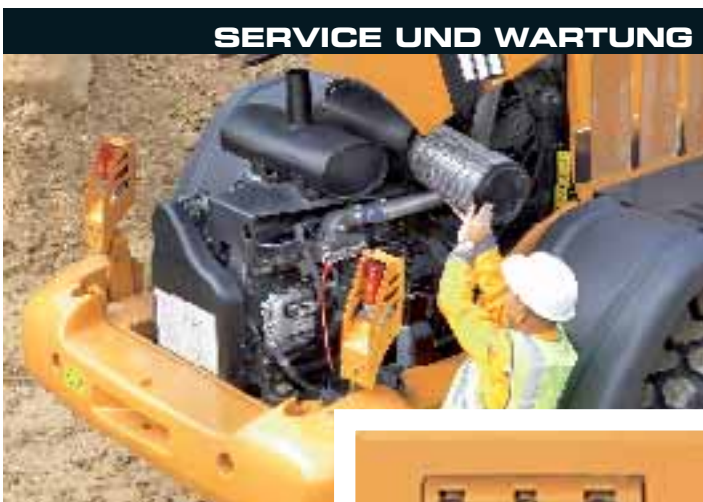


Um die Effizienz der Case Radlader noch weiter zu erhöhen ist für die Geräte der D-Serie optional ein ‚Ride-Control‘ Laststabilisationssystem verfügbar. Das System hält die Ladearme des Hubrahmens beim Materialtransport automatisch in der Schwimmstellung. Dadurch werden harte Schläge, die sich bei Fahrbewegungen auf Hubrahmen und Kabine übertragen, weitgehend gedämpft. Der Materialverlust wird so auf ein Minimum reduziert und der Fahrkomfort erheblich verbessert. Dadurch werden deutlich schnellere Fahrgeschwindigkeiten und ein praktisch ermüdungsfreies Arbeiten möglich. Die CASE ‚Ride-Control‘ verfügt über drei verschiedene Betriebsarten: An, Aus und Automatik. Bei ausgeschalteter Stabilisierung ist die volle hydraulische Leistung zum verfügbar. In der Betriebsart ‚Automatik‘ setzt die Laststabilisierung automatisch ein, wenn die Fahrgeschwindigkeit 3 km/h übersteigt.

Durch die Dämpfung von harten Schlägen und Stößen wird ein Aufbau von Materialspannungen in der Kabine und im Chassis weitgehend vermieden. Die ‚Ride-Control‘ Laststabilisierung erhöht so die Lebensdauer der Komponenten und senkt damit auch die Kosten für den Unterhalt. Die Beanspruchung des Fahrers wird dabei deutlich gesenkt und auch bei schweren Einsätzen ist ein stressfreies Arbeiten möglich.



Beim 721E und 821E kommt ein Autoshift-Getriebe mit automatischer Drehmomentregelung mit vier Vorwärts und drei Rückwärtsgängen zum Einsatz. Der Fahrer kann dabei entweder manuell die Gänge vorwählen oder aber die Gangwechsel der Automatik überlassen. Der Wechsel der Fahrtrichtung ist dabei bequem über einen ‚Kippschalter‘ am Kopf des Hydraulik-Bedienhebels möglich. Auf diese Weise kann auch beim Richtungswechsel kontinuierlich weitergearbeitet werden, ohne die Hände von den Bedienhebeln zu nehmen. Beide Achsen sind mit Selbstsperrdifferenzialen ausgerüstet, die in jeder Einsatzsituation eine optimale Traktion sicherstellen. Alle vier Räder sind mit hydraulisch betätigten, wartungsfreien Lamellenbremsen ausgerüstet.



Durch das in der Mitte angeordnete Kühlmodul sitzt der Motor weit hinten im Fahrzeugrahmen und macht durch seine Position ein zusätzliches Heckgewicht überflüssig. Die einteilige, elektrisch hochklappbare Motorhaube erlaubt einen äußerst einfachen und direkten Zugang zu allen Wartungs- und Kontrollpunkten vom Boden aus.

Die Ablassventile für Motoröl, Kühlflüssigkeit und Hydrauliköl sind hier aus dem Stand erreichbar und garantieren eine umweltfreundliche Wartung der Maschine bei der eine Verschmutzung des Bodens weitgehend ausgeschlossen ist. Alle Abschmierpunkte wurden zentral zusammengefasst und verringern so die Standzeiten.

Alle Bolzen der Schaufel verfügen über einfach zu wechselnde Dichtringe, die ein Eindringen von Schmutz verhindern und die Lebensdauer von Bolzen und Buchsen deutlich verlängern. Das Borddiagnosesystem verfügt für den Service über eine elektronische Schnittstelle in der Kabine und kann so problemlos überprüft werden.











**CASE**

# TECHNISCHE DATEN

## MOTOR

Modell \_\_\_\_\_ CASE, 4. Gen., 667TA/EED, Tier-III-zertifiziert  
Typ \_\_\_\_\_ 6-Zylinder-Turbodiesel mit Ladeluftkühlung  
Bohrung / Hub \_\_\_\_\_ 104 x 132 mm  
Hubraum \_\_\_\_\_ 6,7 l  
Kraftstoffeinspritzung \_\_\_\_\_ elektronisch  
Kraftstofffilter \_\_\_\_\_ Vollstrom-Wechselfilter mit Schraubeinsatz  
Kraftstoffkühlung \_\_\_\_\_  
Luftfilter \_\_\_\_\_ Trockenfilter mit Warnanzeige bei Verstopfung  
Mittig angeordnetes Kühlmodul  
Separat außen angeordnete Lüfter  
Pumpenwirkungsgrad (Nennwert) \_\_\_\_\_  
seitlich \_\_\_\_\_ 35°  
Vor- und rückwärts \_\_\_\_\_ 35°  
ÖlfILTER \_\_\_\_\_ Vollstrom-Wechselfilter mit Schraubeinsatz  
Motordrehzahl, Nenn Drehzahl bei Vollast \_\_\_\_\_ 2000 U/min  
Motorleistung \_\_\_\_\_  
Bei Betriebsart Max. Power:  
Brutto \_\_\_\_\_ 145 kW (195 PS) bei 2000 U/min  
Netto \_\_\_\_\_ 137 kW (183 PS) bei 2000 U/min  
Bei Betriebsart Standard:  
Brutto \_\_\_\_\_ 136 kW (182 PS) bei 1900 U/min  
Netto \_\_\_\_\_ 128 kW (172 PS) bei 1800 U/min  
Bei Betriebsart Economy  
Brutto \_\_\_\_\_ 117 kW (157 PS) bei 1500 U/min  
Netto \_\_\_\_\_ 111 kW (149 PS) bei 1500 U/min

HINWEIS: Brutto-Motorleistung und Brutto-Drehmoment nach SAE J1995.

Netto-Motorleistung und Netto-Drehmoment nach SAE J1349.  
Drehmoment \_\_\_\_\_

Bei Betriebsart Max. Power:

Brutto \_\_\_\_\_ 862 Nm bei 1400 U/min  
Netto \_\_\_\_\_ 821 Nm bei 1400 U/min

Bei Betriebsart Standard:

Brutto \_\_\_\_\_ 847 Nm bei 1400 U/min  
Netto \_\_\_\_\_ 809 Nm bei 1300 U/min

Bei Betriebsart Economy

Brutto \_\_\_\_\_ 832 Nm bei 1200 U/min  
Netto \_\_\_\_\_ 800 Nm bei 1200 U/min

Drehmoment-Erhöhung im Standardbetrieb

bei 2000 U/min \_\_\_\_\_ 31,4%

## ANTRIEBSSTRANG

Getriebe \_\_\_\_\_

Elektronisch geregeltes Proportional-Automatikgetriebe mit 4 Vorwärts- und 3 Rückwärtsgängen

Drehmomentsensor; automatisches und manuelles Schalten

Differenzial \_\_\_\_\_ Selbstsperrdifferenziale an Vorder- und Hinterachse

Pendelwinkel Hinterachse (gesamt) \_\_\_\_\_ 24°

Betriebsbremse \_\_\_\_\_

Hydraulisch betätigte, wartungsfreie, nasse Lamellenbremse mit Druckspeicher an allen vier Rädern

Feststellbremse \_\_\_\_\_

Hydraulisch lösbare Federspeicherbremse (SAHR) an der Antriebswelle

Fahrgeschwindigkeiten mit Bereifung 20.5x25 L3 in km/h

	Vorwärts	Rückwärts
1. Gang	7,6	8,0
2. Gang	13,3	14,0
3. Gang	24,6	25,7
4. Gang	38	N/V

HINWEIS: Fahrgeschwindigkeit bei Vollgas.

## ELEKTRISCHE ANLAGE

Spannung \_\_\_\_\_ 24 Volt, Minus an Masse

Lichtmaschine \_\_\_\_\_ 65 A

Batterien \_\_\_\_\_ (2) 12 V

## HYDRAULIKSYSTEM

Pumpe (Lenkung/Ausrüstung) \_\_\_\_\_

geschlossener Zentral-Kreislauf mit Förderstromregelung

Variable Fördermenge \_\_\_\_\_ 119,6 l/min bei 2000 U/min

bei 24821 kPa

Arbeitspumpe \_\_\_\_\_ geschlossener Zentral-Kreislauf mit

Förderstromregelung

Variable Fördermenge \_\_\_\_\_ 85,6 l/min bei 2000 U/min

bei 24821 kPa

Filtration \_\_\_\_\_

10 Mikron, Vollstrom-Filter mit Wechseleinsatz im Rückstrom,

Warnanzeige für verschmutzte Filter

## ARBEITSZYKLEN

Schaufel anheben (Standardfüllung) \_\_\_\_\_ 5,59 Sek.

Schaufel auskippen (Standardfüllung)

mit Z-Kinematik \_\_\_\_\_ 1,8 Sek.

mit XT-Kinematik \_\_\_\_\_ 1,9 Sek.

Schaufel senken (leer)

normal \_\_\_\_\_ 3,29 Sek.

in Schwimmstellung \_\_\_\_\_ 3,29 Sek.

## FÜLLMENGEN

Kraftstofftank \_\_\_\_\_ 246 l

Hydrauliksystem

gesamt \_\_\_\_\_ 193,1 l

Hydrauliktank \_\_\_\_\_ 105,7 l

Getriebe \_\_\_\_\_

Getriebe, mit Filterwechsel \_\_\_\_\_ 25,6 l

Vorder- und Hinterachse

Vorderachse \_\_\_\_\_ 30,3 l

Hinterachse \_\_\_\_\_ 27,4 l

Motoröl, mit Filterwechsel \_\_\_\_\_ 14,2 l

Kühlsystem (-40) \_\_\_\_\_ 36,9 l

## EINSATZGEWICHTE

Z-Kinematik \_\_\_\_\_

Maschine mit ROPS-Kabine, Heizung und Klimaanlage, großem

Gegengewicht, Bereifung Michelin 20.5R25 XTLA, Ladeschaufel mit

2,4 m<sup>3</sup> Schnellwechsler, voll betankt, mit Fahrer (79 kg) \_\_\_\_\_ 14500 kg

XT \_\_\_\_\_

Maschine mit ROPS-Kabine, Heizung und Klimaanlage, großem

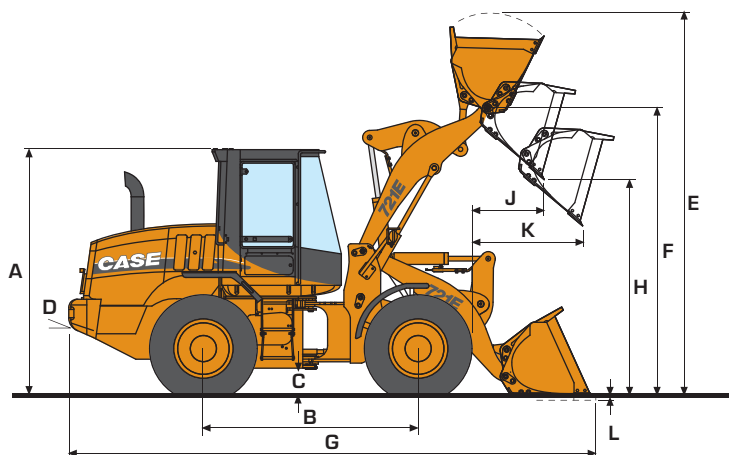
Gegengewicht, Bereifung Michelin 20.5R25 XTLA, Standard-

Batterien, voll betankt, mit Fahrer (79 kg):

mit Ladeschaufel 2,4 m<sup>3</sup> und Schnellwechsler \_\_\_\_\_ 14650 kg

mit Palettengabel \_\_\_\_\_ 13730 kg

# ALLGEMEINE ABMESSUNGEN 721E



## ABMESSUNGEN

<b>A</b>	Höhe bis Oberkante ROPS-Kabinendach	mm	3404
<b>B</b>	Radstand	mm	3253
<b>C</b>	Bodenfreiheit	mm	365
<b>D</b>	Heckabschrägung	°	32°
<b>Breite</b>			
	- Gesamtbreite*, ohne Schaufel	mm	2500
	- über Reifenmitte	mm	2029
	Wenderadius* - außen	mm	5750
<b>Einknickwinkel</b>			
	- ab Knickgelenk	°	40°
	- gesamt	°	80°
	Pendelwinkel Hinterachse (gesamt)	°	24°

\* HINWEIS: Abmessungen mit Bereifung Michelin 20.5R25 XTLA

## ABWEICHENDE WERTE BEI SONDERAUSRÜSTUNG

Optionale Ausstattung	Gewicht (kg)	Änderung Kipplast gerade (kg)	Änderung Kipplast 40° geknickt (kg)
Bereifung 20.5 25 12 PLY L2	- 58	- 48	- 42
Bereifung 20.5 25 12 PLY L3	+ 103	+ 84	+ 74
Bereifung 20.5R 25 XHA TL	+ 172	+ 140	+ 124
Standard-Gegengewicht	- 555	- 1314	- 1112

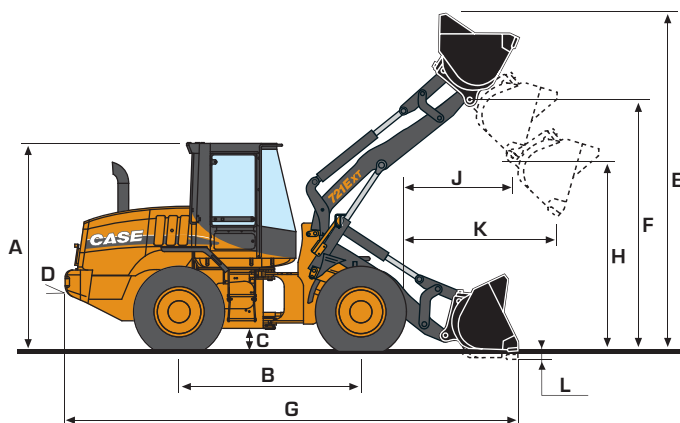
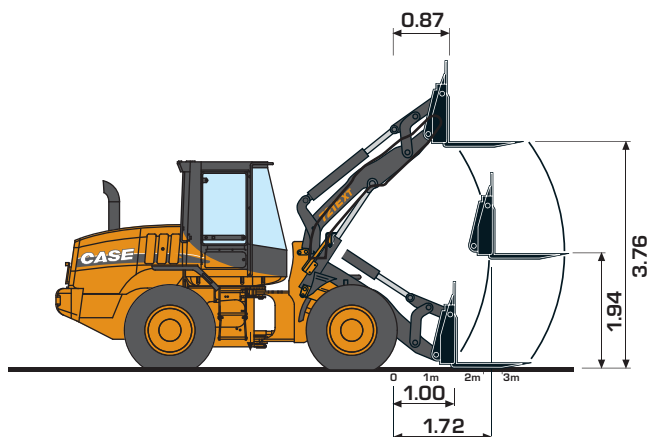
## LEISTUNGSDATEN

### 721 E Z-Kinematik\*

		Schaufel mit Schnellwechsler					
		2.5 m <sup>3</sup> Schaufel mit Schneid-kante	2.5 m <sup>3</sup> Schaufel mit Zähnen	2.7 m <sup>3</sup> Schaufel mit Schneid-kante	2.7 m <sup>3</sup> Schaufel mit Zähnen	2.4 m <sup>3</sup> Schaufel mit Schneid-kante	2.4 m <sup>3</sup> Schaufel mit Zähnen
Schaufelinhalt (SAE) gehäuft	m <sup>3</sup>	2,50	2,50	2,70	2,70	2,40	2,40
Schaufelbreite - Außenkante	mm	2500	2500	2540	2540	2474	2474
Schaufelgewicht	kg	1186	1273	1260	1347	1656	1619
<b>E</b> Arbeitshöhe, gestreckte Ausrüstung m. Überlaufschutz	mm	5230	5230	5300	5300	5510	5510
<b>F</b> Oberer Schaufeldrehpunkt bei max. Hubhöhe	mm	3980	3980	3980	3980	3980	3980
<b>G</b> Länge über alles, Schaufel abgelegt	mm	7650	7800	7710	7860	7820	7940
Ausschüttwinkel bei max. Hubhöhe	°	55°	55°	55°	55°	61°	61°
<b>H</b> Ausschütthöhe b. max. Hubhöhe, Schaufel 45° gekippt	mm	2930	2830	2890	2790	2820	2740
<b>J</b> Reichweite bei max. Hubhöhe, Schaufel 45° gekippt	mm	1130	1230	1170	1280	1270	1360
<b>K</b> Reichweite bei 2,13 m Hubhöhe, Schaufel 45° gekippt	mm	1660	1720	1690	1740	1760	1800
Nutzlast (ISO)	kg	5460	5405	5430	5375	5455	5480
Max. Materialdichte (ISO)	kg/m <sup>3</sup>	2196	2175	2029	2008	2273	2283
<b>Kipplast (ISO)</b>							
- gerade	kg	12 590	12 480	12 530	12 420	12 630	12 680
- 40° geknickt	kg	10 920	10 810	10 860	10 750	10 910	10 960
Losbrechkraft mit Kippzylinder	kg	14 260	14 180	13 520	12 050	12 200	11 300
<b>Max. Ankippwinkel</b>							
- Schaufel in Bodenhöhe	°	39°	40°	39°	40°	34°	34°
- Schaufel in Transportstellung	°	43°	43°	43°	43°	38°	38°
- bei max. Reichweite	°	54°	54°	54°	54°	49°	49°
- bei max. Hubhöhe	°	57°	57°	57°	57°	51°	51°
<b>L</b> Einstechtiefe	mm	76	84	76	84	60	65
Max. Abkippwinkel, Schaufel invertiert	°	60°	61°	60°	61°	67°	69°
Wenderadius	mm	12 640	12 760	12 680	12 800	12 600	12 680

HINWEIS: \* Leistungsdaten der Z-Kinematik mit vollem Gegengewicht. Leistungsdaten für Maschine mit Bereifung Michelin 20.5R25 XTLA, ROPS-Kabine, Heizung und Klimaanlage, Gegengewicht, Standardbatterien, Schutzbleche vorn und hinten, voll betankt, mit Fahrer (75 kg). Angaben gemäß SAE J732, J1234, J695, J742 und J818.

# ALLGEMEINE ABMESSUNGEN 721EXT



## ABMESSUNGEN

<b>A</b>	Höhe bis Oberkante ROPS-Kabinendach	mm	3404
<b>B</b>	Radstand	mm	3253
<b>C</b>	Bodenfreiheit	mm	365
<b>D</b>	Heckabschrägung		32°
<b>Breite</b>			
	- Gesamtbreite*, ohne Schaufel	mm	2550
	- über Reifenmitte	mm	2029
	Wenderadius* - außen	mm	5750
<b>Einknickwinkel</b>			
	- ab Knickgelenk		40°
	- gesamt		80°
	Pendelwinkel Hinterachse (gesamt)		24°

## ABWEICHENDE WERTE BEI SONDERAUSRÜSTUNG

Optionale Ausstattung	Gewicht (kg)	Änderung Kipplast gerade (kg)	Änderung Kipplast 40° geknickt (kg)
Bereifung 20.5 25 12 PLY L2	-46	-37	-33
Bereifung 20.5 25 12 PLY L3	+103	+84	+74
Bereifung 20.5R 25 XHA TL	+172	+140	+124
Standard-Gegengewicht	-555	-1314	-1112

## 721EXT MIT PALETTENGABEL

Gabellänge	mm	1222
Gabelgewicht (einschl. Wechsler)	kg	690
<b>Kipplast (ISO)</b>		
- gerade	kg	8411
- 40° geknickt	kg	7101
Nutzlast - Gelände	kg	4261

\* HINWEIS: Abmessungen mit Bereifung Michelin 20.5R25 XTLA

## LEISTUNGSDATEN

### 721E/XT

	Schaufel mit Schnellwechsler	
	2.4 m <sup>3</sup> Schaufel mit Schneidkante	2.4 m <sup>3</sup> Schaufel mit Zähnen
Schaufelinhalt (SAE) gehäuft	m <sup>3</sup> 2,40	2,40
Schaufelbreite - Außenkante	mm 2474	2474
Schaufelgewicht	kg 1630	1590
<b>E</b> Arbeitshöhe, gestreckte Ausrüstung m. Überlaufschutz	mm 5668	5668
<b>F</b> Oberer Schaufeldrehpunkt bei max. Hubhöhe	mm 4161	4161
<b>G</b> Länge über alles, Schaufel abgelegt	mm 8117	8236
Ausschüttwinkel bei max. Hubhöhe	54°	54°
<b>H</b> Ausschütthöhe b. max. Hubhöhe, Schaufel 45° gekippt	mm 2769	2691
<b>J</b> Reichweite bei max. Hubhöhe, Schaufel 45° gekippt	mm 1272	1357
<b>K</b> Reichweite bei 2,13 m Hubhöhe, Schaufel 45° gekippt	mm 1748	1788
Nutzlast (ISO)	kg 5622	5645
Max. Materialdichte (ISO)	kg/m <sup>3</sup> 2343	2252
<b>Kipplast (ISO)</b>		
- gerade	kg 13 000	13 047
- 40° geknickt	kg 11 243	11 290
Losbrechkraft mit Kippzylinder	kg 12 016	11 194
<b>Max. Ankippwinkel</b>		
- Schaufel in Bodenhöhe	58°	58°
- Schaufel in Transportstellung	58°	58°
- bei max. Reichweite	55°	55°
- bei max. Hubhöhe	59°	59°
<b>L</b> Einstechtiefe	mm 206	211
Max. Abkippwinkel, Schaufel invertiert	61°	62°
Wenderadius	mm 12 491	12 544

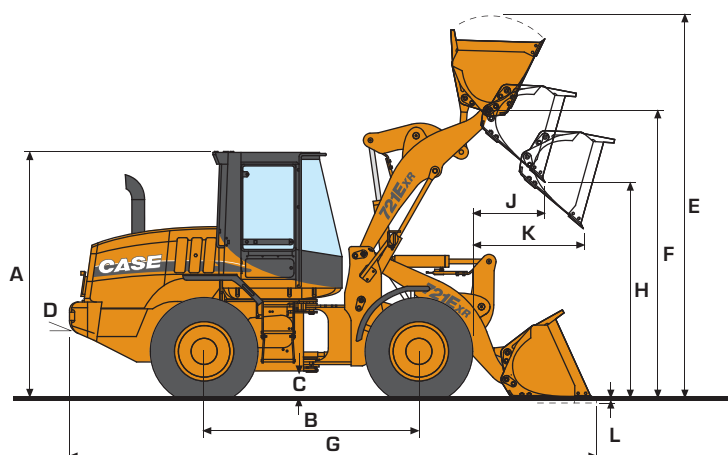
HINWEIS: \* Leistungsdaten der Z-Kinematik mit vollem Gegengewicht. Leistungsdaten für Maschine mit Bereifung Michelin 20.5R25 XTLA, ROPS-Kabine, Heizung und Klimaanlage, Gegengewicht, Standardbatterien, Radabdeckungen vorn und hinten, voll betankt, mit Fahrer (75 kg) Angaben gemäß SAE J732, J1234, J695, J742 und J818.

# HYDRAULISCHE SCHNELLWECHSELEINRICHTUNG

Das Modell 721E kann je nach Einsatzanforderungen entweder mit einer äußerst robusten Arbeitsausrüstung mit Z-Kinematik für harte Grab- und Ladeinsätze oder aber mit einer XT-Ladeausrüstung ausgestattet werden, die vor allem im Güterumschlag hervorragende Leistungen garantiert. In der XT-Version verfügt das Modell 721E über eine Hubgeometrie mit präziser Parallelführung über den gesamten Hubweg. Gerade beim Einsatz mit Palettengabeln und anderen Werkzeugen zum Materialumschlag sind so besonders sichere und effiziente Ladespiele möglich. Um die Einsatzmöglichkeiten und damit auch die Produktivität noch weiter zu verbessern kann das Modell 721EXT zusätzlich mit einer hydraulischen Schnellwechseleinrichtung ausgerüstet werden. Der Schnellwechsler erlaubt einen zeitsparenden einfachen Gerätewechsel ohne die Kabine zu verlassen und ist mit einer Vielzahl von Anbaugeräten und Zusatzwerkzeugen aus dem CASE Programm kompatibel.



# ALLGEMEINE ABMESSUNGEN 721EXR



## ABMESSUNGEN

<b>A</b>	Höhe bis Oberkante ROPS-Kabinendach	mm	3404
<b>B</b>	Radstand	mm	3253
<b>C</b>	Bodenfreiheit	mm	365
<b>D</b>	Heckabschrägung		32°
<b>Breite</b>			
	- Gesamtbreite*, ohne Schaufel	mm	2550
	- über Reifenmitte	mm	2029
	Wenderadius* - außen	mm	5750
<b>Einknickwinkel</b>			
	- ab Knickgelenk		40°
	- gesamt		80°
	Pendelwinkel Hinterachse (gesamt)		24°

LEISTUNGSDATEN		Direktanbau m. Schneidk.		Schnellw. m. Schneidk.		ACS-Schnellw. m. Schneidk.	
		2.3 m <sup>3</sup> Schaufel mit Schneid-kante	2.3 m <sup>3</sup> Schaufel mit Zähnen	2.3 m <sup>3</sup> Schaufel mit Schneid-kante	2.3 m <sup>3</sup> Schaufel mit Zähnen	2.3 m <sup>3</sup> Schaufel mit Schneid-kante	2.3 m <sup>3</sup> Schaufel mit Zähnen
<b>721E/XR</b>							
Schaufelinhalt (SAE) gehäuft	m <sup>3</sup>	2,30	2,30	2,29	2,29	2,29	2,29
Schaufelbreite - Außenkante	mm	2700	2736	2700	2736	2700	2736
Schaufelgewicht	kg	1137	1224	1528	1615	1673	1761
<b>E</b> Arbeitshöhe, gestreckte Ausrüstung m. Überlaufschutz	mm	5564	5563	5718	5717	5696	5696
<b>F</b> Oberer Schaufeldrehpunkt bei max. Hubhöhe	mm	4374	4374	4373	4373	4373	4372
<b>G</b> Länge über alles, Schaufel abgelegt	mm	7955	8105	8078	8228	8127	8278
Ausschüttwinkel bei max. Hubhöhe		55°	55°	55°	55°	55°	55°
<b>H</b> Ausschütthöhe b. max. Hubhöhe, Schaufel 45° gekippt	mm	3358	3258	3278	3178	3245	3145
<b>J</b> Reichweite bei max. Hubhöhe, Schaufel 45° gekippt	mm	1087	1192	1181	1286	1215	1320
<b>K</b> Reichweite bei 2,13 m Hubhöhe, Schaufel 45° gekippt	mm	1942	2007	2004	2066	2024	2084
Nutzlast (ISO)	kg	4461	4410	4111	4071	4075	4023
Max. Materialdichte (ISO)	kg/m <sup>3</sup>	1939	1916	1793	1775	1777	1754
Kipplast (ISO)							
- gerade	kg	10347	10243	9580	9499	9521	9418
- 40° geknickt	kg	8923	8819	8222	8141	8150	8047
Losbrechkraft mit Kippzylinder	kg	14868	14791	13272	11875	12726	12646
Max. Ankippwinkel							
- Schaufel in Bodenhöhe		37°	37°	37°	37°	37°	37°
- Schaufel in Transportstellung		41°	41°	41°	41°	41°	41°
- bei max. Reichweite		53°	53°	53°	53°	53°	53°
- bei max. Hubhöhe		57°	27°	57°	57°	57°	57°
<b>L</b> Einstechtiefe	mm	76	84	77	85	81	89
Max. Abkippwinkel, Schaufel invertiert		60°	60°	60°	61°	60°	61°
Wenderadius	mm	12922	13055	13004	13139	13037	13174
Einsatzgewicht	kg	14448	14535	14839	14926	14984	15071

LEISTUNGSDATEN		Direktanbau m. Schneidk.		m. Schneidk.
		2.5 m <sup>3</sup> Schaufel mit Schneid-kante	2.5 m <sup>3</sup> Schaufel mit Zähnen	2.7 m <sup>3</sup> Schaufel mit Schneid-kante
<b>721E/XR</b>				
Schaufelinhalt (SAE) gehäuft	m <sup>3</sup>	2,49	2,49	2,68
Schaufelbreite - Außenkante	mm	2700	2736	2700
Schaufelgewicht	kg	1186	1273	1280
<b>E</b> Arbeitshöhe, gestreckte Ausrüstung m. Überlaufschutz	mm	5623	5623	5692
<b>F</b> Oberer Schaufeldrehpunkt bei max. Hubhöhe	mm	4374	4374	4374
<b>G</b> Länge über alles, Schaufel abgelegt	mm	8006	8156	8066
Ausschüttwinkel bei max. Hubhöhe		55°	55°	55°
<b>H</b> Ausschütthöhe b. max. Hubhöhe, Schaufel 45° gekippt	mm	3324	3225	3286
<b>J</b> Reichweite bei max. Hubhöhe, Schaufel 45° gekippt	mm	1126	1231	1172
<b>K</b> Reichweite bei 2,13 m Hubhöhe, Schaufel 45° gekippt	mm	1968	2032	1998
Nutzlast (ISO)	kg	4427	4375	4365
Max. Materialdichte (ISO)	kg/m <sup>3</sup>	1781	1760	1631
Kipplast (ISO)				
- gerade	kg	10275	10171	10145
- 40° geknickt	kg	8854	8750	8729
Losbrechkraft mit Kippzylinder	kg	14179	14102	13433
Max. Ankippwinkel				
- Schaufel in Bodenhöhe		37°	37°	37°
- Schaufel in Transportstellung		41°	41°	41°
- bei max. Reichweite		53°	53°	53°
- bei max. Hubhöhe		57°	57°	57°
<b>L</b> Einstechtiefe	mm	76	84	76
Max. Abkippwinkel, Schaufel invertiert		60°	60°	60°
Wenderadius	mm	12956	13090	12996
Einsatzgewicht	kg	14497	14584	14591







# TECHNISCHE DATEN

## MOTOR

Modell \_\_\_\_\_ Case, 4. Gen., 667TA/EBD, Tier III-zertifiziert  
Typ \_\_\_\_\_ 6-Zylinder-Turbodiesel mit Ladeluftkühlung  
Bohrung / Hub \_\_\_\_\_ 104 x 132 mm  
Hubraum \_\_\_\_\_ 6,7 l  
Kraftstoffeinspritzung \_\_\_\_\_ elektronisch  
Kraftstofffilter \_\_\_\_\_ Vollstrom-Wechsel­filter mit Schraubeinsatz  
Kraftstoffkühlung \_\_\_\_\_  
Luftfilter \_\_\_\_\_ Trockenfilter mit Warnanzeige bei Verstopfung  
Mittig angeordnetes Kühlmodul  
Separat außen angeordnete Lüfter  
Pumpenwirkungsgrad \_\_\_\_\_  
seitlich \_\_\_\_\_ 35°  
Vor- und rückwärts \_\_\_\_\_ 35°  
Ölfiler \_\_\_\_\_ Vollstrom-Wechsel­filter mit Schraubeinsatz  
Motordrehzahl, Nenndrehzahl bei Vollast \_\_\_\_\_ 2000 U/min  
Motorleistung \_\_\_\_\_  
Betriebsart Max. Power  
Brutto \_\_\_\_\_ 169 kW (227 PS) bei 2000 U/min  
Netto \_\_\_\_\_ 159 kW (213 PS) bei 2000 U/min  
Betriebsart Standard  
Brutto \_\_\_\_\_ 157 kW (210 PS) bei 1800 U/min  
Netto \_\_\_\_\_ 148 kW (198 PS) bei 1800 U/min  
Betriebsart Economy  
Brutto \_\_\_\_\_ 142 kW (190 PS) bei 1500 U/min  
Netto \_\_\_\_\_ 135 kW (181 PS) bei 1500 U/min  
HINWEIS: Brutto-Motorleistung und Brutto-Drehmoment nach SAE J1995. Netto-Motorleistung und Netto-Drehmoment nach SAE J1349.  
Drehmoment \_\_\_\_\_  
Betriebsart Max. Power  
Brutto \_\_\_\_\_ 1002 Nm bei 1400 U/min  
Netto \_\_\_\_\_ 966 Nm bei 1400 U/min  
Betriebsart Standard  
Brutto \_\_\_\_\_ 982 Nm bei 1400 U/min  
Netto \_\_\_\_\_ 950 Nm bei 1300 U/min  
Betriebsart Economy  
Brutto \_\_\_\_\_ 966 Nm bei 1200 U/min  
Netto \_\_\_\_\_ 940 Nm bei 1200 U/min  
Drehmoment-Erhö­hung im Standardbetrieb  
bei 2000 U/min \_\_\_\_\_ 32,2%

## ANTRIEBSSTRANG

Getriebe  
Elektronisch geregeltes Proportional-Automatikgetriebe mit 4 Vorwärts- und 3 Rückwärtsgängen  
Drehmomentsensor, automatisches und manuelles Schalten  
Differenzial \_\_\_\_\_ Selbstsperrdifferenzial mit 45% Sperrgrad an Vorder- und Hinterachse  
Pendelwinkel Hinterachse (gesamt) \_\_\_\_\_ 24°  
Betriebsbremse  
Hydraulisch betätigte, wartungsfreie, nasse Lamellenbremse mit Druckspeicher an allen vier Rädern.  
Feststellbremsen  
Hydraulisch lösbare Federspeicherbremse (SAHR) an der Antriebswelle  
Fahrgeschwindigkeiten mit Bereifung 23.5.5x25 L3 in km/h

	Vorwärts	Rückwärts
1. Gang	7,1	7,9
2. Gang	12,6	13,8
3. Gang	23,3	25,3
4. Gang	37,0	n/v

HINWEIS: Fahrgeschwindigkeit bei Vollgas.

## ELEKTRISCHE ANLAGE

Spannung \_\_\_\_\_ 24 Volt, Minus an Masse  
Lichtmaschine \_\_\_\_\_ 70 A  
Batterien \_\_\_\_\_ (2) 24 V

## HYDRAULIKSYSTEM

Pumpe (Lenkung/Ausrüstung)  
geschlossener Zentral-Kreislauf mit Förderstromregelung  
Variable Fördermenge \_\_\_\_\_ 119,6 l/min bei 2000 U/min  
bei 24821 kPa  
Arbeitspumpe \_\_\_\_\_ geschlossener Zentral-Kreislauf  
mit Förderstromregelung  
Variable Fördermenge \_\_\_\_\_ 120 l/min bei 2000 U/min  
bei 24821 kPa  
Filtration  
10 Mikron, Vollstrom-Filter mit Wechseleinsatz im Rückstrom,  
Warnanzeige für verschmutzte Filter

## ARBEITSZYKLEN

Schaufel anheben (Standardfüllung) \_\_\_\_\_ 5,6 Sek.  
Schaufel auskippen (Standardfüllung) \_\_\_\_\_ 1,2 Sek.  
Schaufel senken (leer)  
normal \_\_\_\_\_ 2,8 Sek.  
in Schwimmstellung \_\_\_\_\_ 2,2 Sek.

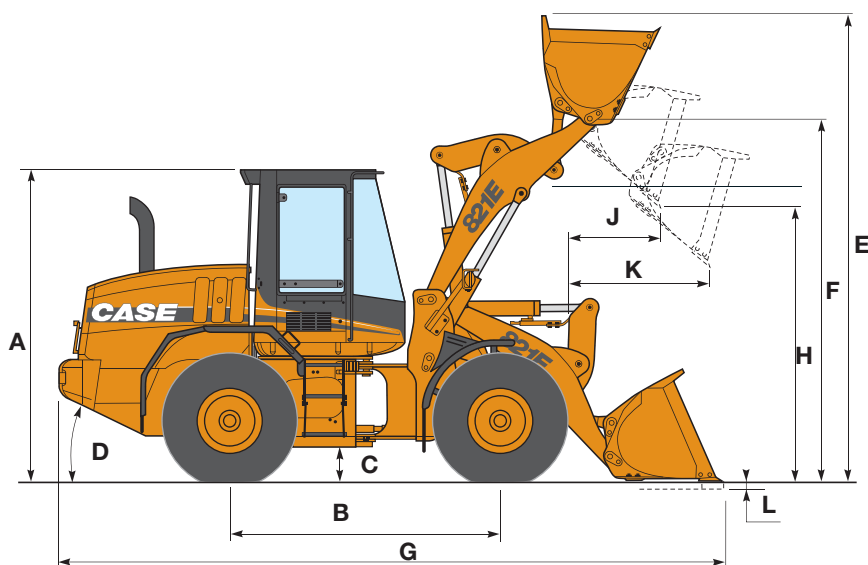
## FÜLLMENGEN

Kraftstofftank \_\_\_\_\_ 288 l  
Hydrauliksystem  
Gesamt \_\_\_\_\_ 174 l  
Hydrauliktank \_\_\_\_\_ 90 l  
Getriebe  
mit Ölfilterwechsel \_\_\_\_\_ 39,7 l  
Vorder- und Hinterachse  
Vorderachse \_\_\_\_\_ 37,4 l  
Hinterachse \_\_\_\_\_ 23,7 l  
Motor mit Filterwechsel \_\_\_\_\_ 21 l  
Kühlsystem \_\_\_\_\_ 40,9 l

## EINSATZGEWICHTE

Z-Kinematik  
Maschine mit ROPS-Kabine, Heizung und Klimaanlage,  
Gegengewicht, Bereifung Michelin 23.5-25 XHATL,  
Radabdeckungen vorn und hinten, Universalschaufel 2,70 m<sup>3</sup>  
voll betankt, mit Fahrer (79 kg) \_\_\_\_\_ 17166 kg

# ALLGEMEINE ABMESSUNGEN 821E



## ABMESSUNGEN

<b>A</b>	Höhe bis Oberkante ROPS-Kabinendach	mm	3450
<b>B</b>	Radstand	mm	3340
<b>C</b>	Bodenfreiheit	mm	416
<b>D</b>	Heckabschrägung		33°
<b>Breite</b>			
	- Gesamtbreite*, ohne Schaufel	mm	2890
	- über Reifenmitte	mm	2230
	Wenderadius* - außen	mm	6032
<b>Einknickwinkel</b>			
	- ab Knickgelenk		40°
	- gesamt		80°
	Pendelwinkel Hinterachse (gesamt)		24°

HINWEIS: \*Abmessungen mit 23,5-25 XHATL-Bereifung.

## ABWEICHENDE WERTE BEI SONDERAUSRÜSTUNG

Optionale Ausrüstung	Gewicht (kg)	Änderung Kipplast gerade (kg)	Änderung Kipplast 40° geknickt (kg)
Standard-Gegengewicht	-680	-1637	-1381
L2-Diagonal-Bereifung	-506	-406	-358
L3-Diagonal-Bereifung	-218	-175	-154

HINWEIS: \*\* Maschine mit Z-Kinematik, 3,2 m³ Ladeschaufel mit Schneidkante, Universalschaufel mit Schneidkante, Direktanbau, 23.5-25 XHATL-Bereifung, ROPS-Kabine, Heizung und Klimaanlage, Gegengewicht, HD-Batterien, Radabdeckungen vorn und hinten, voll betankt, Fahrer (79 kg). Abweichende Werte bei Sonderausrüstung.

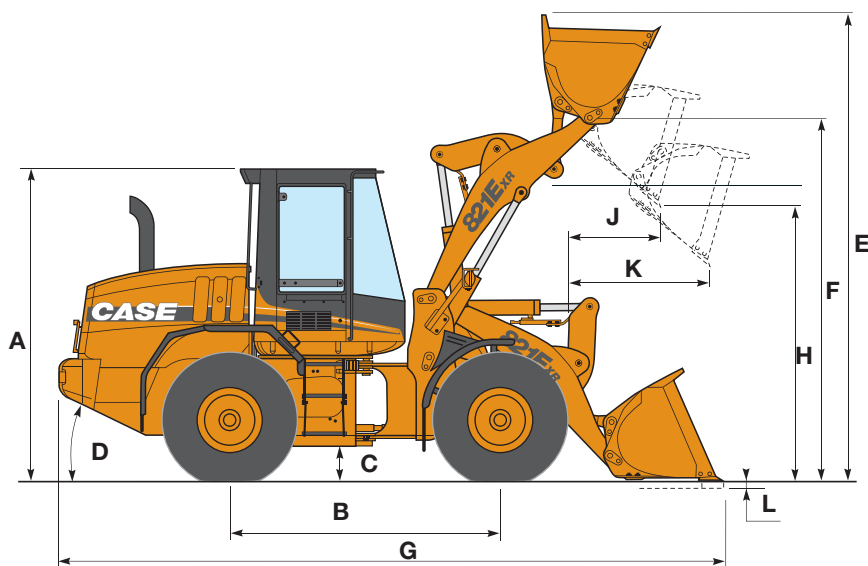
## LEISTUNGSDATEN

### 821E Z-Kinematik

		3.4 m³ Schaufel mit Schneid-kante	3.2 m³ Schaufel mit Schneid-kante	3.2 m³ Schaufel mit Zähnen	2.6 m³ Schaufel mit Schneid-kante	2.6 m³ Schaufel mit Zähnen
Schaufelinhalt (SAE) gehäuft	m³	3,39	3,17	3,17	2,63	2,63
Schaufelbreite - Außenkante	mm	2930	2930	3050	2930	3050
Schaufelgewicht	kg	1591	1561	1615	1410	1463
<b>E</b> Arbeitshöhe, gestreckte Ausrüstung m. Überlaufschutz	mm	5530	5500	5500	5340	5340
<b>F</b> Oberer Schaufeldrehpunkt bei max. Hubhöhe	mm	4120	4120	4120	4120	4120
<b>G</b> Länge über alles, Schaufel abgelegt	mm	7890	7860	7990	7700	7830
Ausschüttwinkel bei max. Hubhöhe		55°	55°	55°	55°	55°
<b>H</b> Ausschütthöhe b. max. Hubhöhe, Schaufel 45° gekippt	mm	2960	2980	2900	3090	3000
<b>J</b> Reichweite bei max. Hubhöhe, Schaufel 45° gekippt	mm	1130	1110	1210	980	1090
<b>K</b> Reichweite bei 2,13 m Hubhöhe, Schaufel 45° gekippt	mm	1720	1700	1760	1630	1690
Nutzlast (ISO)	kg	6148	6202	6167	6320	6285
Max. Materialdichte (ISO)	kg/m³	1814	1957	1946	2403	2390
<b>Kipplast (ISO)</b>						
- gerade	kg	14 232	14 351	14 280	14 596	14 526
- 40° geknickt	kg	12 297	12 405	12 333	12 639	12 570
Losbrechkraft mit Kippzylinder	kg	15 611	16 061	14 505	18 479	16 480
<b>Max. Ankippwinkel</b>						
- Schaufel in Bodenhöhe		41°	41°	41°	41°	41°
- Schaufel in Transportstellung		44°	44°	44°	44°	44°
- bei max. Reichweite		54°	54°	54°	54°	54°
- bei max. Hubhöhe		59°	59°	59°	59°	59°
<b>L</b> Einstechtiefe	mm	75	75	75	74	74
Max. Abkippwinkel, Schaufel invertiert		60°	60°	61°	59°	59°
Wenderadius	mm	13 206	13 186	13 374	13 100	13 280

HINWEIS: Leistungsdaten für Maschine mit 23.5R25 XHATL-Bereifung, ROPS-Kabine, Heizung und Klimaanlage, Gegengewicht, Standardbatterien, Schutzbleche vorn und hinten, voll betankt, mit Fahrer (79 kg).

# ALLGEMEINE ABMESSUNGEN 821EXR



## ABMESSUNGEN

<b>A</b> Höhe bis Oberkante ROPS-Kabinendach	mm	3450
<b>B</b> Radstand	mm	3340
<b>C</b> Bodenfreiheit	mm	416
<b>D</b> Heckabschrägung		33°
<b>Breite</b>		
- Gesamtbreite*, ohne Schaufel	mm	2890
- über Reifenmitte	mm	2230
Wenderadius* - außen	mm	6032
<b>Einknickwinkel</b>		
- ab Knickgelenk		40°
- gesamt		80°
Pendelwinkel Hinterachse (gesamt)		24°

HINWEIS: \*Abmessungen mit 23,5-25 XHATL-Bereifung.

# 821EXR

**LEISTUNGSDATEN**
**821E/XR**

		Direktanbau		Schnellw.		ACS-Schnellw.	
		2.6 m <sup>3</sup> Schaufel mit Schneid-kante	2.6 m <sup>3</sup> Schaufel mit Zähnen	2.6 m <sup>3</sup> Schaufel mit Schneid-kante	2.6 m <sup>3</sup> Schaufel mit Zähnen	2.6 m <sup>3</sup> Schaufel mit Schneid-kante	2.6 m <sup>3</sup> Schaufel mit Zähnen
Schaufelinhalt (SAE) gehäuft	m <sup>3</sup>	2,63	2,63	2,69	2,69	2,88	2,88
Schaufelbreite - Außenkante	mm	2929	3049	3030	3048	3030	3048
Schaufelgewicht	kg	1410	1463	2044	2124	1968	2047
<b>E</b> Arbeitshöhe, gestreckte Ausrüstung m. Überlaufschutz	mm	5777	5777	5934	5933	5895	5895
<b>F</b> Oberer Schaufeldrehpunkt bei max. Hubhöhe	mm	4564	4564	4563	4563	4563	4563
<b>G</b> Länge über alles, Schaufel abgelegt	mm	8186	8320	8405	8554	8356	8505
Ausschüttwinkel bei max. Hubhöhe		49°	49°	49°	49°	49°	49°
<b>H</b> Ausschütthöhe b. max. Hubhöhe, Schaufel 45° gekippt	mm	3527	3441	3385	3287	3418	3319
<b>J</b> Reichweite bei max. Hubhöhe, Schaufel 45° gekippt	mm	1097	1200	1265	1370	1230	1334
<b>K</b> Reichweite bei 2,13 m Hubhöhe, Schaufel 45° gekippt	mm	2055	2126	2169	2231	2147	2210
Nutzlast (ISO)	kg	4960	4926	4421	4372	4566	4515
Max. Materialdichte (ISO)	kg/m <sup>3</sup>	1886	1873	1644	1626	1586	1568
Kipplast (ISO)							
- gerade	kg	11560	11493	10402	10303	10728	10627
- 40° geknickt	kg	9919	9852	8843	8744	9131	9030
Losbrechkraft mit Kippzylinder	kg	18765	16736	15397	13850	16026	14368
Max. Ankippwinkel							
- Schaufel in Bodenhöhe		37°	37°	37°	38°	37	38°
- Schaufel in Transportstellung		43°	43°	43°	43°	43°	43°
- bei max. Reichweite		53°	53°	53°	53°	53°	53°
- bei max. Hubhöhe		60°	60°	60°	60°	60°	60°
<b>L</b> Einstechtiefe (Schneidkante)	mm	142	142	143	151	140	149
Max. Abkippwinkel, Schaufel invertiert		62°	63°	63°	64°	63°	64°
Wenderadius	mm	13579	13776	13817	13937	13782	13902
Einsatzgewicht	kg	17710	17764	18345	18425	18269	18348

**LEISTUNGSDATEN**
**821E/XR**

		Direktanbau		m. Schneidk.
		3.2 m <sup>3</sup> Schaufel mit Schneid-kante	3.2 m <sup>3</sup> Schaufel mit Zähnen	3.4 m <sup>3</sup> Schaufel mit Schneid-kante
Schaufelinhalt (SAE) gehäuft	m <sup>3</sup>	3,17	3,17	3,39
Schaufelbreite - Außenkante	mm	2929	3049	2929
Schaufelgewicht	kg	1561	1615	1591
<b>E</b> Arbeitshöhe, gestreckte Ausrüstung m. Überlaufschutz	mm	5937	5937	5971
<b>F</b> Oberer Schaufeldrehpunkt bei max. Hubhöhe	mm	4564	4564	4564
<b>G</b> Länge über alles, Schaufel abgelegt	mm	8345	8480	8380
Ausschüttwinkel bei max. Hubhöhe		49°	49°	49°
<b>H</b> Ausschütthöhe b. max. Hubhöhe, Schaufel 45° gekippt	mm	3425	3338	3402
<b>J</b> Reichweite bei max. Hubhöhe, Schaufel 45° gekippt	mm	1219	1323	1246
<b>K</b> Reichweite bei 2,13 m Hubhöhe, Schaufel 45° gekippt	mm	2139	2206	2156
Nutzlast (ISO)	kg	4852	4818	4809
Max. Materialdichte (ISO)	kg/m <sup>3</sup>	1531	1520	1419
Kipplast (ISO)				
- gerade	kg	11338	11269	11241
- 40° geknickt	kg	9705	9636	9617
Losbrechkraft mit Kippzylinder	kg	16312	14732	15856
Max. Ankippwinkel				
- Schaufel in Bodenhöhe		37°	37°	37°
- Schaufel in Transportstellung		43°	43°	43°
- bei max. Reichweite		53°	53°	53°
- bei max. Hubhöhe		60°	60°	60°
<b>L</b> Einstechtiefe (Schneidkante)	mm	142	142	142
Max. Abkippwinkel, Schaufel invertiert		63°	64°	63°
Wenderadius	mm	13686	13885	13710
Einsatzgewicht	kg	17862	17916	17892





# 721E-EXT-EXR 821E-EXR

## STANDARD-AUSRÜSTUNG & SONDERAUSSTATTUNG

### STANDARD-AUSRÜSTUNG

#### Fahrerplatz

- ROPS-Kabine mit Heizung und Klimaanlage
- Knickrahmenlenkung, verstellbare Lenksäule
- Voll einstellbarer gefederter Fahrersitz
- Einhebelbedienung mit Armstütze
- Getränkehalter
- Kleiderhaken
- Staufach hinter dem Sitz
- Kühlbox
- Ein Bremspedal
- Getriebewahlschalter
- Rückspiegel
- Überdruck-Luftfilter
- Defroster-Düsen
- Seitenfenster teilweise/ komplett zu öffnen
- Innenbeleuchtung
- Scheibewischer vorn und hinten, mit Intervallschaltung vorn
- Notsteuereigenschaften

#### Motor

- Case Motor Baureihe IV 667TA/EBD
- Zertifizierung nach Tier III
- Wählbare Betriebsarten: Max. Power, Automatik - Standard - Economy
- Turbolader
- Ladeluftkühler
- Automatische Keilriemenspannvorrichtung
- Integriertes Motor-Kühlsystem
- Kraftstofffilter mit Wasserabscheider

- Zweiteiliges Kabinenluftfilter
- 65 A -Lichtmaschine
- 2 x 12 V Batterie Typ 700 CCA
- Flüssig gekühlter Lüfter
- Auspuff mit Funkenfänger
- Zentrales Kühlmodul
- Elektronisch geregelte Common-Rail-Einspritzung
- Hydraulisch betriebener Lüfter mit Umkehrschaltung

#### Ladeausrüstung

- Z-Kinematik
- Einhebelbedienung für Anheben und Kippen
- Automatische Schwimmstellung
- Automatische „Schaufelrückführung“
- Automatische Hubhöhenbegrenzung
- Automatische Schaufel-Rückstellung in die Transportposition
- Automatische Getriebeunterbrechung über Bremspedal

#### Kraftübertragung

- Allradantrieb
- 4 Vorwärts-, 3 Rückwärtsgänge
- 3 Betriebsarten wählbar: Automatik, Manuell und Gangvorwahl
- Programmierbare Elektronische Getriebeüberwachung mit automatischer Gangwahl
- Onboard-Diagnosesystem
- Einhebelgetriebebesteuerung
- Richtungswechsel über Schalter am Steuerhebel
- Schalter für Drehzahlabsenkung
- Drehmomentwandler
- Achsen mit außen liegenden

- Planetengetrieben
- Limited-Slip-Sperrdifferential
- Getriebeölkühler
- Automatische Getriebeunterbrechung über Bremspedal
- Hydraulisch betätigte nasse Lamellenbremsen
- Feststellbremse: Federspeicherbremse, hydraulisch gelöst
- Notlaufeigenschaften
- Antriebswelle mit Dauerschmierung

#### Hydrauliksystem

- 2-Kreis Steuerventil mit Einhebelsteuerung
- Servolenkung
- Hydraulisch betriebener Lüfter
- Schnellwechsler-Diagnosesystem
- Ride-Control

#### Weitere Ausstattung

- Elektrisch betätigte Motorhaube
- Radabdeckungen vorn und hinten
- Beleuchtung
- Scheinwerfer vorn (Abblend-/Fernlicht)
- Arbeitsleuchten vorn
- Brems- und Begrenzungsleuchten hinten, Rückfahrcheinwerfer
- Arbeitsleuchten hinten
- Fahrtrichtungsanzeige vorn und hinten
- Standard-Gegengewicht
- Abschlepphaken
- Sicherheitssperre für Knickgelenk
- Sicherheitssperre für Hubgerüst
- Rückfahr-Warnleuchte
- Zentral positionierte Ablassventile
- Fahreraufstieg und Plattform auf der rechten Seite

### OPTIONEN

#### Fahrerkabine

- Radio
- Einbauvorbereitung für Radio (12 V oder 24 V)
- Reinigungs-Set
- Rotierende Warnleuchte

#### Motor

- Kaltstart-Paket
- Hochleistungs-Batterien

#### Ladeausrüstung

- Hydraulischer Schnellwechsler
- Ladeschaufeln

#### Hydrauliksystem

- Zusatzhydraulik
- 3 oder 4-Kreis Steuerventil mit 2- oder 3-Hebel-Steuerung

#### Reifen

- 721E
- 20.5-25 12 PR L3 Diagonal (Felsen, Gestein)
- 20.5.5 R25 Radial (Traktion, Matsch, Schlamm)
- 20.5 R25 Radial (Felsen, Gestein)

#### 821E

- 23.5-25 12 PR L3 Diagonal (Felsen, Gestein)
- 23.5.5 R25 Radial (Traktion, Matsch, Schlamm)
- 23.5 R25 Radial (Felsen, Gestein)

#### Weitere Optionen

- Geschlossene Kotflügel
- Bodenblech
- Werkzeugkasten
- Zusatzgegengewicht für Z-Kinematik

Die Standard- und Sonderausstattungen können je nach Land unterschiedlich sein.

#### Worldwide Case Construction Equipment Contact Information

**EUROPE/AFRICA/MIDDLE EAST:**  
Centre D'affaires EGB  
5, Avenue Georges Bataille - BP 40401  
60671 Le Plessis-Belleville - FRANCE

**NORTH AMERICA/MEXICO:**  
700 State Street  
Racine, WI 53404 U.S.A.

**LATIN AMERICA:**  
Av. General David Sarnoff 2237  
32210 - 900 Contagem - MG  
Belo Horizonte BRAZIL

**ASIA PACIFIC:**  
Unit 1 - 1 Foundation Place - Prospect  
New South Wales - 2148 AUSTRALIA

**CHINA:**  
No. 29, Industrial Premises, No. 376,  
De Bao Road, Waigaoqiao Ftz, Pudong,  
SHANGHAI, 200131, P.R.C.

**CASE** Customer  
Assistance  
00800-2273-7373

Der Anruf ist gebührenfrei. Bei Anruf aus dem Mobilnetz könnten einige europäische Netzbetreiber Gebühren berechnen. Bitte erfragen Sie die Tarife zuvor bei Ihrem Anbieter. Falls Sie Probleme bei der Anwahl der Freecall-Nummer haben sollten, empfehlen wir Ihnen den Anruf unter unserer kostenpflichtigen Rufnummer 06951709325.

**ANMERKUNG:** Die Standard- und als Option erhältlichen Ausrüstungen können je nach Anfrage oder gesetzlichen Sonderbestimmungen je nach Land variieren. Die Bilder können nicht serienmäßig erhältliche oder nicht erwähnte Geräte zeigen. Außerdem behält sich die Firma CNH das Recht zur Änderung der Spezifikationen ihrer Maschinen ohne Vorankündigung vor und dies ohne jegliche Verpflichtung, die durch diese Änderungen entstehen könnten.



Entspricht der geänderten Richtlinie 98/37/CE

**CNH Deutschland GmbH**  
Case Baumaschinen  
Benzstr. 1-3  
D-74076 Heilbronn  
Tel. +49.(0)7131.6449-0  
Fax +49.(0)7131.6449.181

[www.casece.com](http://www.casece.com)

**CASE**  
CONSTRUCTION